

»MicroSonical Shining Biospheres No.1« Eine begehbare MikroKlang-FarbLicht-EreignisSphäre

Audio-Video-Installation im subRaum des ZKM_Kubus
04.07.09 – 10.01.10

Angaben zum Ausstellungsraum „subRaum“ des ZKM_Kubus und zur Raumin szenierung:

Verglaster Raum mit rundem Skulpturen-Plateau,
Größe ca. 400 qm, davon für die Audio-Video-Installation ca. 200 qm
Ausstellungsfläche abgeteilt und mit schwarzem Bühnensamt verdunkelt.
19 Klapp-Sessel, zentral positioniert / Sitzgruppenfläche ca. 5m x 3,5m

Werkmaterial der Audio-Video-Installation:

Lautsprecher mit Audio-Interface, LED-Panels mit DVI-Controller,
Rechner mit Windows-Betriebssystem

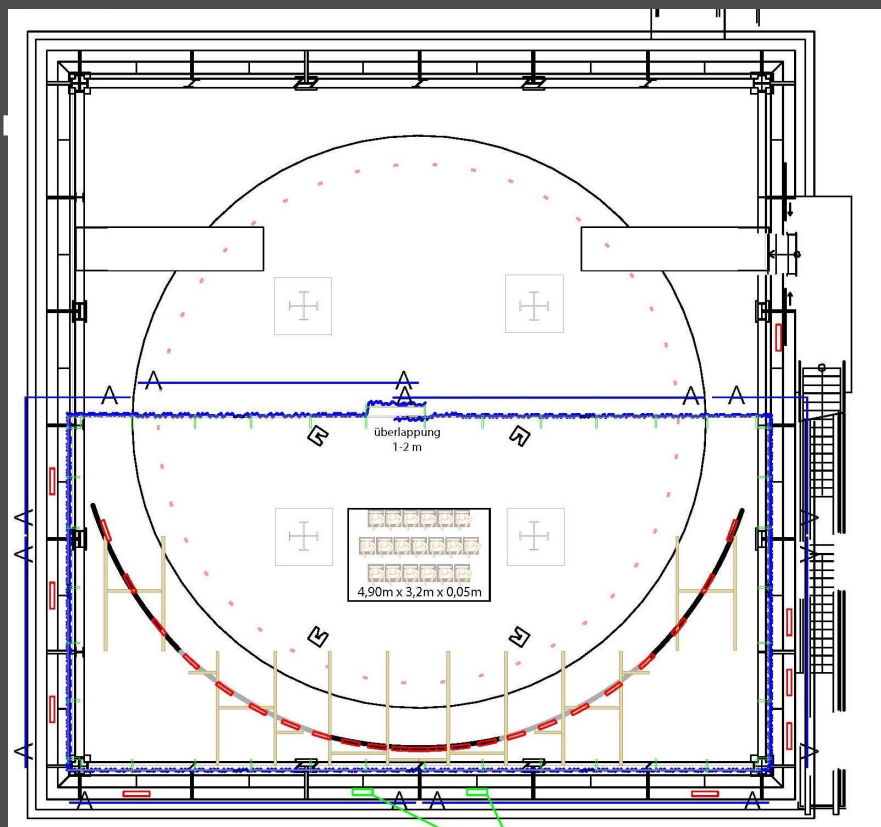


LED-Licht-Installation:

- Gesamtmaß: L 2620 cm
- 23 LED-Panels à 60cm x 60cm im Halbrund gehängt, mit augmentierenden Abständen vom mittleren LED-Panel nach rechts und links gleichermaßen (20 cm – 110 cm)
- Aufhängung: halbrunder Stahlbogen ca. 27 m Länge, ca. 180 cm über dem Plateau-Boden (gemessen zur Oberkante der LED-Panels)

Audio-Installation:

- 4 HiFi-Lautsprecher über der Sitzgruppenfläche von der Decke abgehängt



Skulpturen-Plateau des ZKM_Kubus Installations-Skizze

Ausstellungsfläche ca. 200 qm
(blaue Linie = Bühnensamt Verdunkelung)

Sitzgruppe
(zentral positioniertes Rechteck)

Stahlbogen mit gehängten LED-Panels
(rote Linie = Stahlbogen)